

Anleitung zur Anmeldung am EEG/KWK-G-Portal

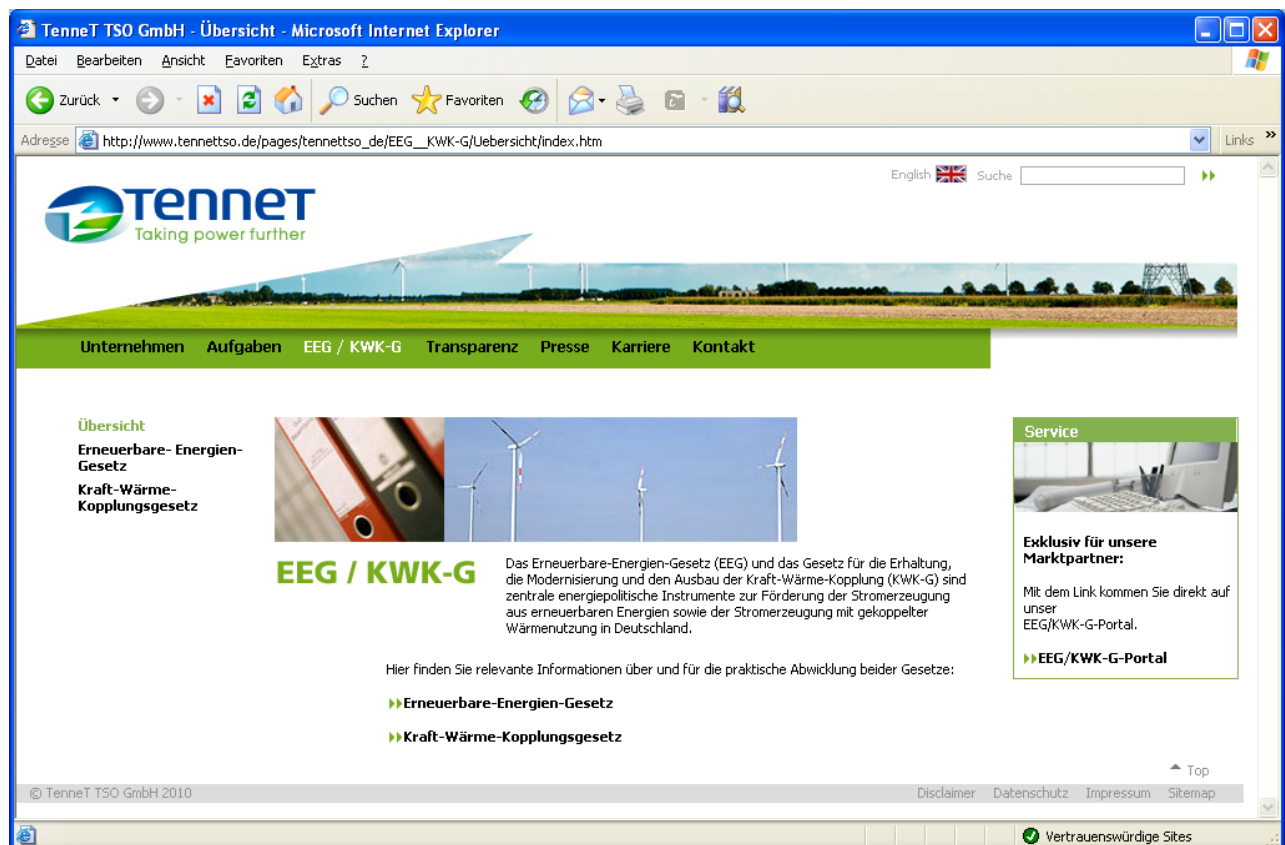
Voraussetzungen zur Anmeldung:

- Sie haben das Formular zur Benennung eines Kommunikationsbevollmächtigten korrekt ausgefüllt und an die TenneT TSO GmbH übersandt.
- Sie haben Ihren Benutzernamen und das Initialpasswort per E-Mail erhalten.

Wenn Sie fragen zur Anmeldeprozedur haben, wenden Sie sich bitte telefonisch unter 0921-915-4589 an uns.


Das Anmeldeverfahren:

- Öffnen Sie einen Browser (MS Internet Explorer, Firefox, Netscape Navigator o.Ä.) und rufen Sie die Seite www.tennetso.de (auch über unsere Homepage www.tennet.eu zu erreichen) auf.
- Klicken Sie auf der Startseite auf den Menüpunkt EEG/KWK-G und anschließend auf den Link „EEG/KWK-G-Portal“ auf der rechten Seite.



TenneT TSO GmbH - Übersicht - Microsoft Internet Explorer

Adresse http://www.tennetso.de/pages/tennetso_de/EEG_KWK-G/Uebersicht/index.htm

English  Suche

Tennet
Taking power further

Unternehmen Aufgaben EEG / KWK-G Transparenz Presse Karriere Kontakt

Übersicht

Erneuerbare-Energien-Gesetz
Kraft-Wärme-Kopplungsgesetz

EEG / KWK-G

Das Erneuerbare-Energien-Gesetz (EEG) und das Gesetz für die Erhaltung, die Modernisierung und den Ausbau der Kraft-Wärme-Kopplung (KWK-G) sind zentrale energiepolitische Instrumente zur Förderung der Stromerzeugung aus erneuerbaren Energien sowie der Stromerzeugung mit gekoppelter Wärmenutzung in Deutschland.

Hier finden Sie relevante Informationen über und für die praktische Abwicklung beider Gesetze:

- ▶▶ Erneuerbare-Energien-Gesetz
- ▶▶ Kraft-Wärme-Kopplungsgesetz

Service

Exklusiv für unsere Marktpartner:

Mit dem Link kommen Sie direkt auf unser EEG/KWK-G-Portal.

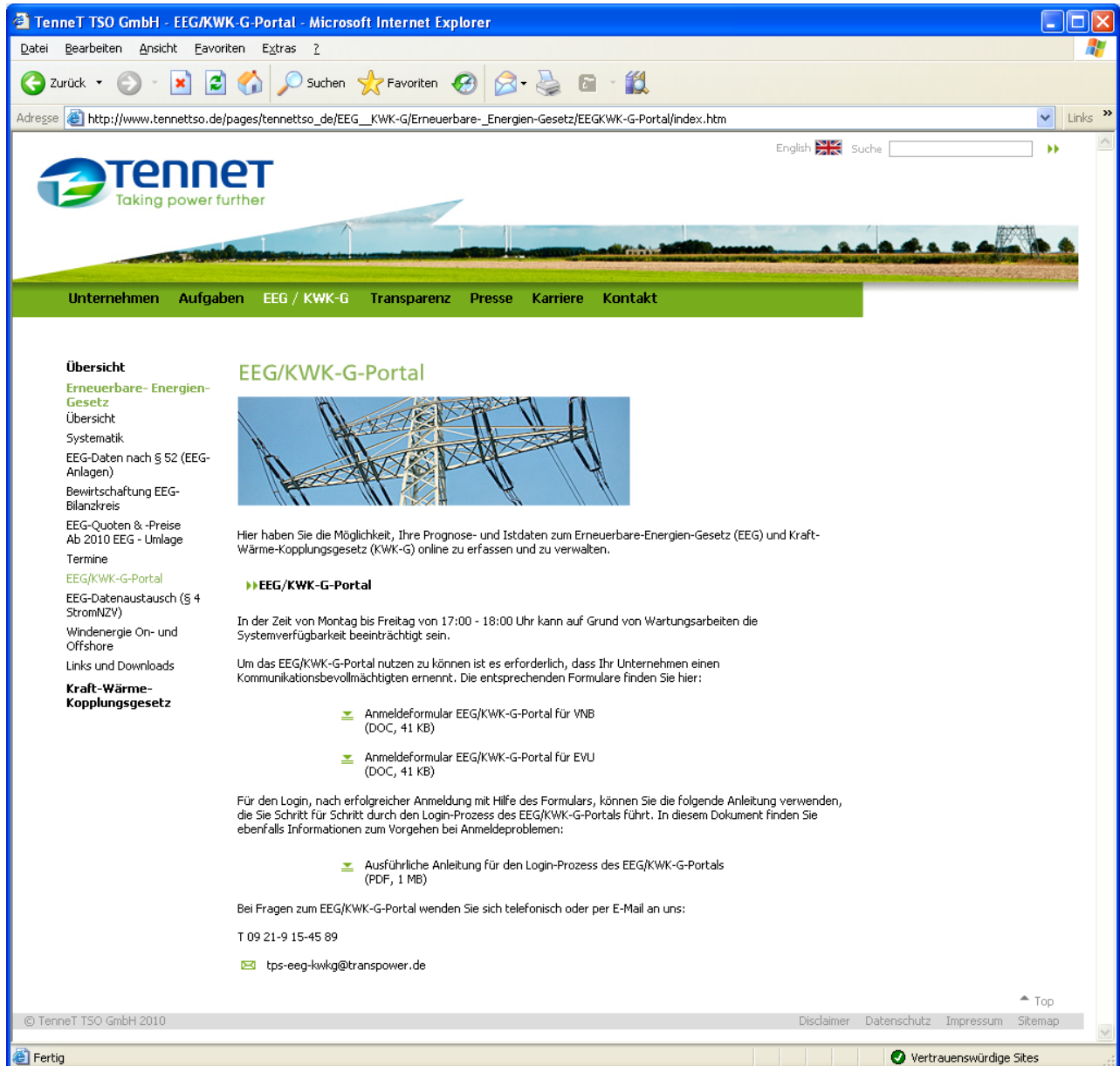
▶▶ EEG/KWK-G-Portal

© TenneT TSO GmbH 2010

Disclaimer Datenschutz Impressum Sitemap

Vertrauenswürdige Sites

- Klicken Sie in folgendem Bildschirm auf den Link „EEG/KWK-G-Portal“



Übersicht

Erneuerbare-Energien-Gesetz
Übersicht
Systematik
EEG-Daten nach § 52 (EEG-Anlagen)
Bewirtschaftung EEG-Bilanzkreis
EEG-Quoten & -Preise Ab 2010 EEG - Umlage
Termine
EEG/KWK-G-Portal
EEG-Datenaustausch (§ 4 StromNZV)
Windenergie On- und Offshore
Links und Downloads
Kraft-Wärme-Kopplungsgesetz

EEG/KWK-G-Portal

Hier haben Sie die Möglichkeit, Ihre Prognose- und Istdaten zum Erneuerbare-Energien-Gesetz (EEG) und Kraft-Wärme-Kopplungsgesetz (KWK-G) online zu erfassen und zu verwalten.

►► **EEG/KWK-G-Portal**

In der Zeit von Montag bis Freitag von 17:00 - 18:00 Uhr kann auf Grund von Wartungsarbeiten die Systemverfügbarkeit beeinträchtigt sein.

Um das EEG/KWK-G-Portal nutzen zu können ist es erforderlich, dass Ihr Unternehmen einen Kommunikationsbevollmächtigten ernannt. Die entsprechenden Formulare finden Sie hier:

- Anmeldeformular EEG/KWK-G-Portal für VNB (DOC, 41 KB)
- Anmeldeformular EEG/KWK-G-Portal für EVU (DOC, 41 KB)

Für den Login, nach erfolgreicher Anmeldung mit Hilfe des Formulars, können Sie die folgende Anleitung verwenden, die Sie Schritt für Schritt durch den Login-Prozess des EEG/KWK-G-Portals führt. In diesem Dokument finden Sie ebenfalls Informationen zum Vorgehen bei Anmeldeproblemen:

- Ausführliche Anleitung für den Login-Prozess des EEG/KWK-G-Portals (PDF, 1 MB)

Bei Fragen zum EEG/KWK-G-Portal wenden Sie sich telefonisch oder per E-Mail an uns:

T 09 21-9 15-45 89

✉ tps-eeg-kwkg@transpower.de

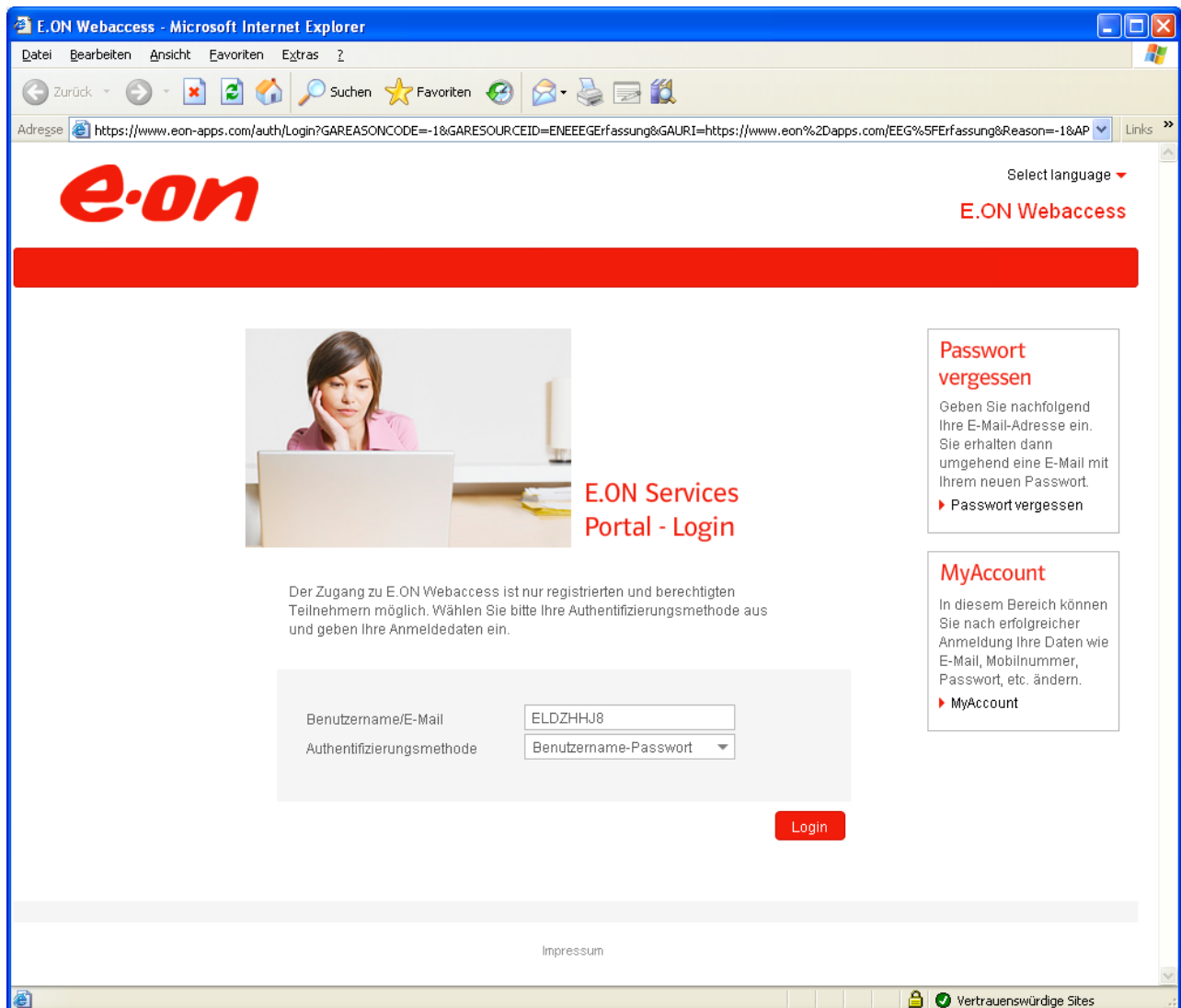
© TenneT TSO GmbH 2010 Disclaimer Datenschutz Impressum Sitemap

Fertig Vertrauenswürdige Sites

- In manchen Fällen erscheint nun folgende Meldung, klicken Sie bitte einfach auf OK.



- Wählen Sie auf folgendem Bildschirm bei der „Authentifizierungsmethode“ das Anmeldeverfahren „Benutzername-Passwort“ aus.
- Geben Sie jetzt Ihren Benutzernamen (Bezeichnung kann auch Anwender-ID, Username oder ähnlich lauten) in das obere Eingabefeld „Benutzername/E-Mail“ ein (hier im Beispiel: ELDZHHJ8). Diesen Benutzernamen haben Sie nach der Anmeldung mit dem Formular zur Benennung eines Kommunikationsbevollmächtigten per E-Mail von eon-apps@eon.com erhalten. Alternativ können Sie statt des Benutzernamens auch Ihre E-Mail-Adresse angeben, an die Ihr Benutzername und das Passwort versandt wurden.
- Klicken Sie jetzt auf Login.



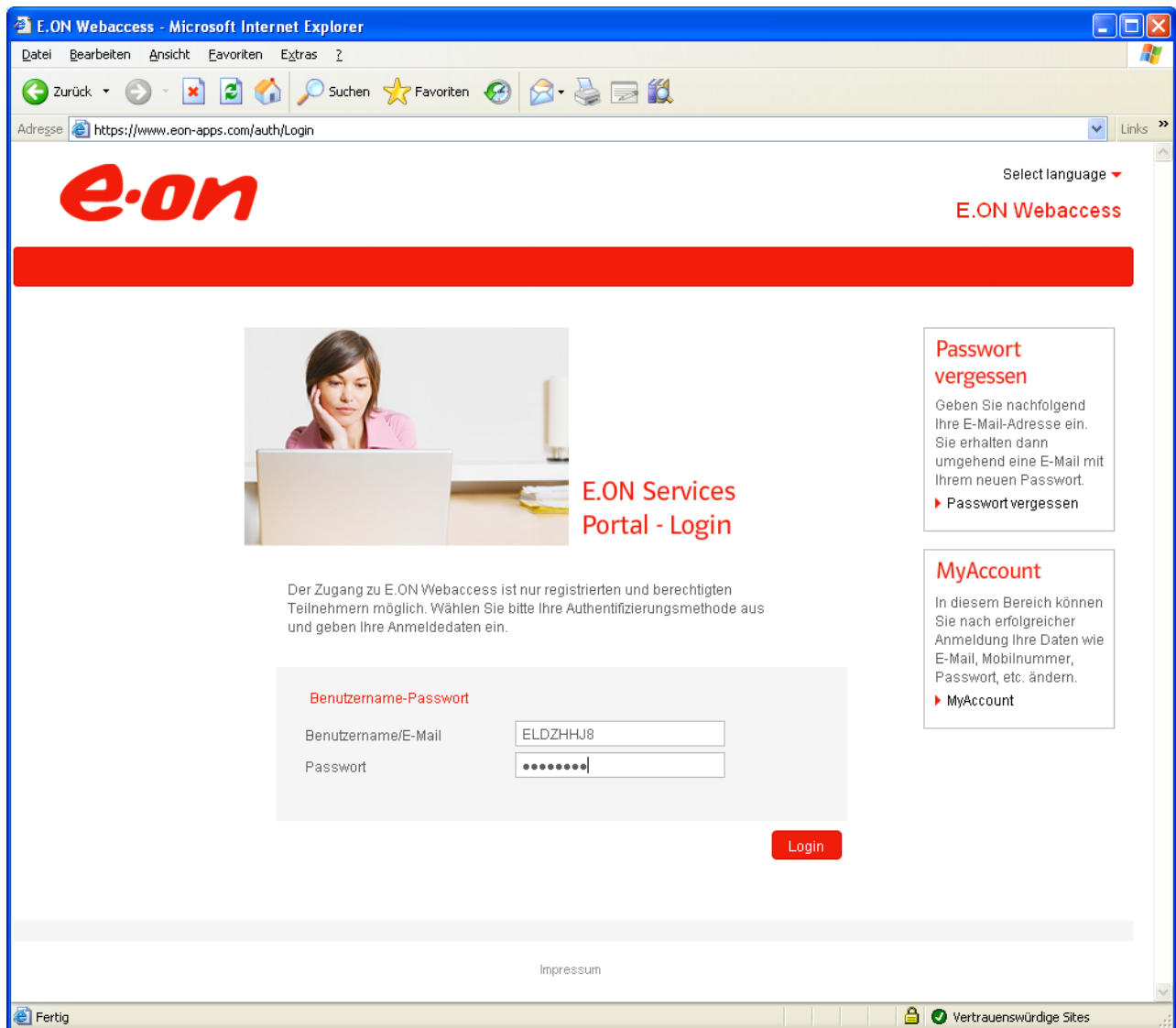
Der Zugang zu E.ON Webaccess ist nur registrierten und berechtigten Teilnehmern möglich. Wählen Sie bitte Ihre Authentifizierungsmethode aus und geben Ihre Anmeldeinformationen ein.

Benutzername/E-Mail	<input type="text" value="ELDZHHJ8"/>
Authentifizierungsmethode	<input type="text" value="Benutzername-Passwort"/>

[Login](#)

- Ihr Benutzername wird automatisch auf den folgenden Bildschirm übernommen.


- Geben Sie jetzt im Feld „Passwort“ Ihr Passwort ein. Dieses Passwort haben Sie ebenfalls nach Anmeldung mit dem Formular zur Benennung eines Kommunikationsbevollmächtigten per E-Mail von eon-apps@eon.com erhalten.
- Klicken Sie wieder auf Login.



E.ON Webaccess - Microsoft Internet Explorer

Adresse: <https://www.eon-apps.com/auth/Login>

e-on Select language ▾
E.ON Webaccess

 **E.ON Services Portal - Login**

Der Zugang zu E.ON Webaccess ist nur registrierten und berechtigten Teilnehmern möglich. Wählen Sie bitte Ihre Authentifizierungsmethode aus und geben Ihre Anmeldedaten ein.

Benutzername-Passwort

Benutzername/E-Mail:


Passwort:

Login

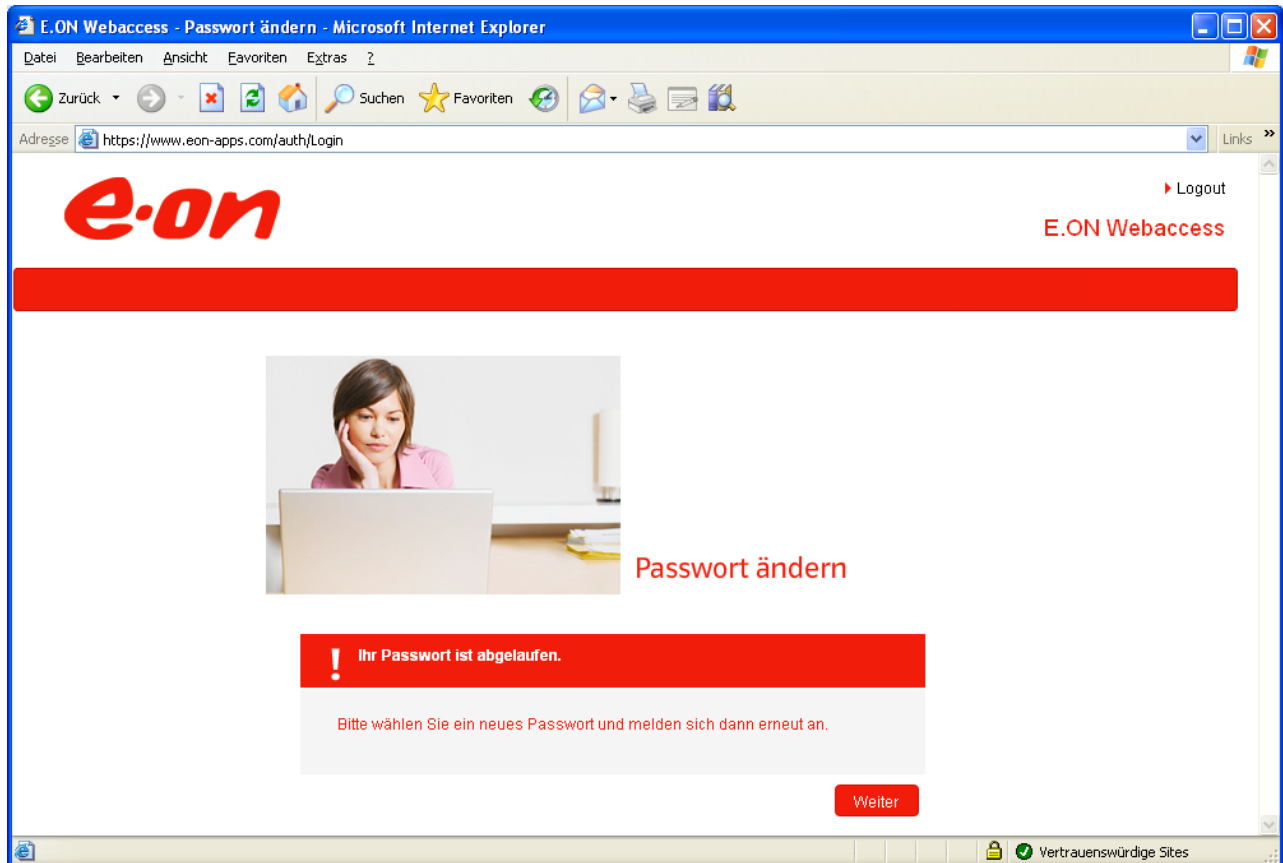
Passwort vergessen
Geben Sie nachfolgend Ihre E-Mail-Adresse ein. Sie erhalten dann umgehend eine E-Mail mit Ihrem neuen Passwort.
▶ **Passwort vergessen**

MyAccount
In diesem Bereich können Sie nach erfolgreicher Anmeldung Ihre Daten wie E-Mail, Mobilnummer, Passwort, etc. ändern.
▶ **MyAccount**

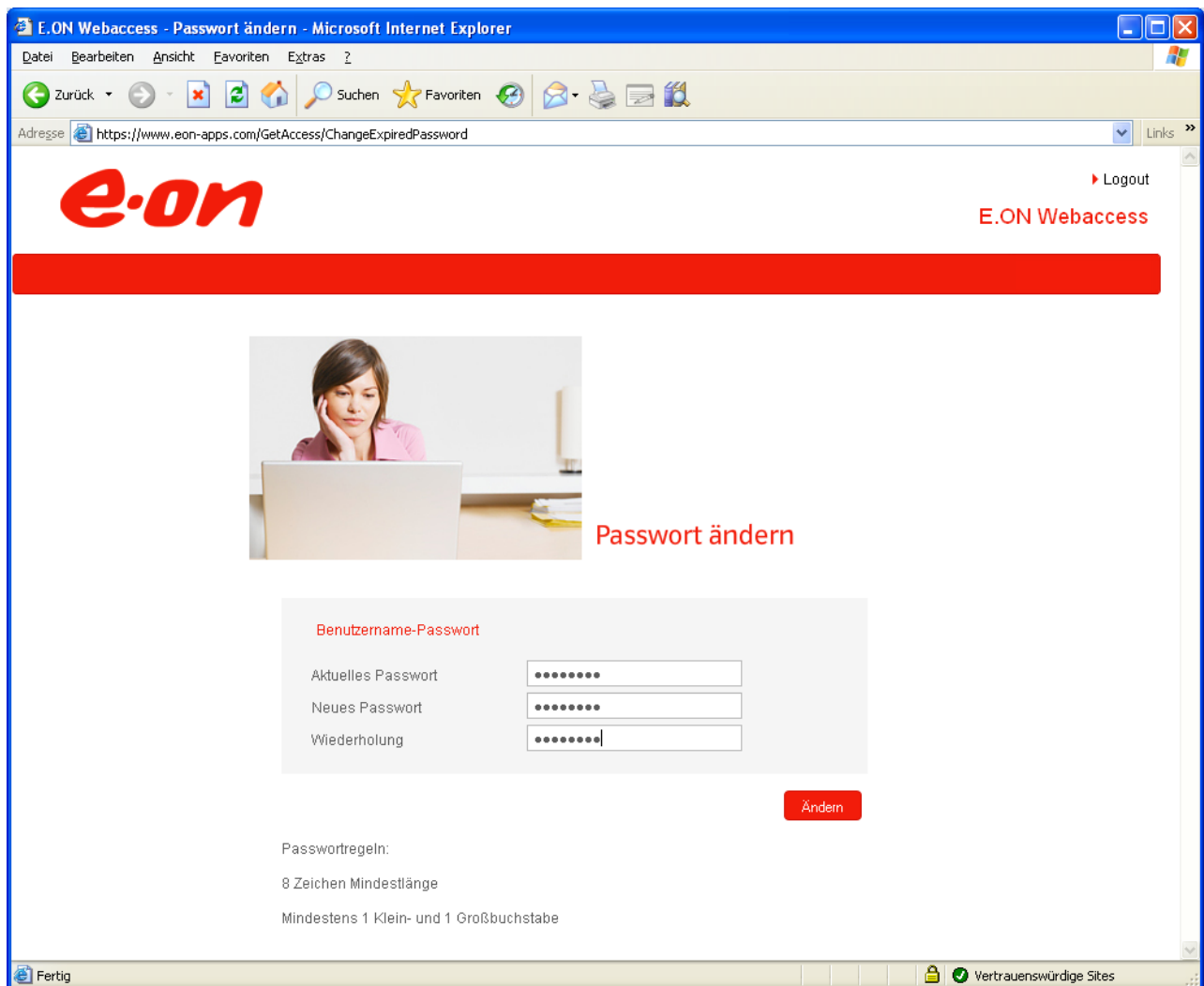
Impressum

Fertig  Vertrauenswürdige Sites

- Bei Ihrer ersten Anmeldung mit dem Benutzernamen und dem Passwort, welche Sie per E-Mail erhalten haben, müssen Sie dieses erste sogenannte Initialpasswort zunächst ändern, bevor Sie nach anschließender erneuter Anmeldung in das EEG/KWK-G-Portal weitergeleitet werden.
- Klicken Sie dazu auf folgendem Bildschirm auf Weiter.



- Auf folgendem Bildschirm müssen Sie nun Ihr Passwort ändern.
- Geben Sie dazu im Feld „Aktuelles Passwort“ das Passwort aus der E-Mail ein, mit dem Sie sich gerade eingeloggt haben.
- Geben Sie anschließend Ihr neues Passwort im Feld „Neues Passwort“ und noch einmal im Feld „Wiederholung“ ein.
- Beachten Sie bei dem neuen Passwort die Passwortregeln. Darüber hinaus darf auch Ihr Vor- und Nachname nicht Bestandteil des Passwortes sein.
- Wenn Sie alle Felder gefüllt haben klicken Sie auf Ändern.



E.ON Webaccess - Passwort ändern - Microsoft Internet Explorer

Adresse <https://www.eon-apps.com/GetAccess/ChangeExpiredPassword>

e-on Logout
E.ON Webaccess

Passwort ändern

Benutzername-Passwort

Aktuelles Passwort

Neues Passwort

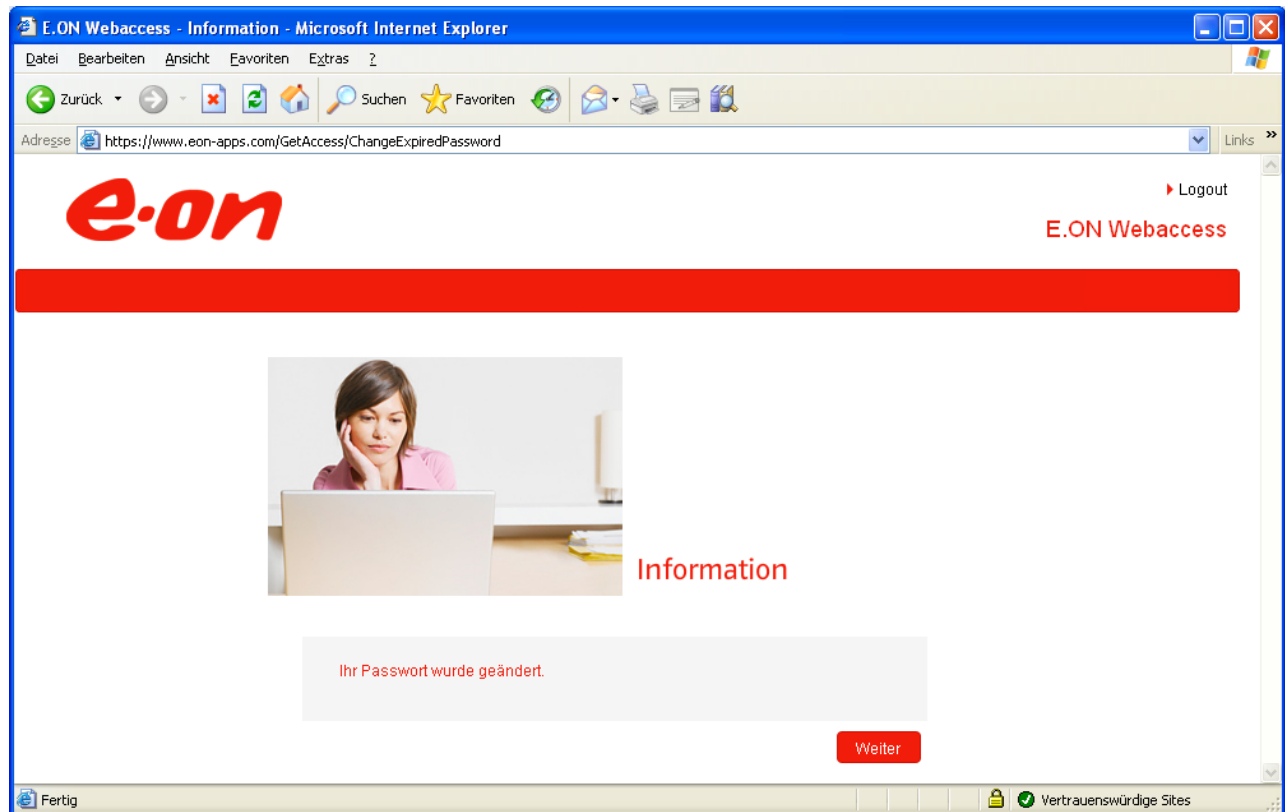
Wiederholung

Ändern

Passwortregeln:
8 Zeichen Mindestlänge
Mindestens 1 Klein- und 1 Großbuchstabe

Fertig Vertrauenswürdige Sites

- Wenn Ihre Eingaben akzeptiert wurden, sehen Sie folgenden Bildschirm.
- Bitte klicken Sie auf Weiter.



- Sie wurden nun wieder auf die Startseite der Anmeldung geleitet und müssen sich jetzt mit Ihrem Benutzernamen und dem neuen Passwort noch einmal anmelden. Gehen Sie dabei wie oben beschrieben vor.
- Wenn Sie die Anmeldeprozedur erfolgreich durchgeführt haben, sehen Sie jetzt folgenden Bildschirm. Sie sind nun im EEG/KWK-G-Portal. Bitte folgen Sie den Beschreibungen im Portal.



The screenshot shows a Microsoft Internet Explorer browser window titled "EEG Erfassung - Microsoft Internet Explorer". The address bar displays "https://www.eon-apps.com/EEG_Erfassung/welcome.do". The page features the TenneT logo and a banner with the text "EEG/KWK-G Portal". The main content area includes a navigation menu on the left with categories like "Prognose", "Anlagenregister", "Ist-Daten", "Testat", "Service", and "Abmelden". The main text area contains a welcome message: "Herzlich Willkommen im EEG/KWK-G Portal der TenneT TSO GmbH." and instructions for users regarding data submission and navigation.

EEG Erfassung - Microsoft Internet Explorer

Adresse https://www.eon-apps.com/EEG_Erfassung/welcome.do

TenneT
Taking power further

EEG/KWK-G Portal

ELDZHHJ8 Datenerfassung für Elektrizitätswerk Rohmund GmbH - 10000052 - VNB

Prognose
EEG-Einspeisung
KWK-G-Gesamtmeldung

Anlagenregister
EEG-Anlagenbestand

Ist-Daten
EEG-Monatsmeldung
EEG-Jahresmeldung
KWK-G-Jahresmeldung
Direktvermarktungsmeldung

Testat
EEG-Testat
KWK-G Testat

Service
Kontakt
Versionshinweise

Abmelden
Abmelden

Version : V3.14.00_B02

Herzlich Willkommen im EEG/KWK-G Portal der TenneT TSO GmbH.

Mit Ihrem Zugang haben Sie jetzt die Möglichkeit EEG-Prognosedaten, EEG-Datenmeldungen nach § 17 und den §§ 45 ff EEG, KWK-G Prognosedaten sowie die KWK-G Jahresmeldung (Ist-Daten) auf verschiedenen Wegen elektronisch abzugeben und darüber hinaus aktuelle Musterbescheinigungen (Testate) herunter zu laden.

Die Übersichts- und Eingabeseiten zu den unterschiedlichen Themen erreichen Sie über das immer sichtbare Navigationsmenü auf der linken Seite des Bildschirms. Navigieren Sie bitte stets über dieses Menü oder die im Portal integrierten Schaltflächen und niemals über die Vor- und Zurückfunktion Ihres Internetbrowsers.

Sofern Sie für mehrere Unternehmen meldeberechtigt sind, wählen Sie jetzt zunächst eine Firma unter dem Menüpunkt "Firma auswählen".

Fertig  Vertrauenswürdige Sites