

Netzmarkt Technik

Offshore

Unser Netz

transpower sorgt auf rund 10.700 Kilometern Höchstspannungsleitungen für effizienten Stromtransport über große Entfernungen. Das Netz der transpower reicht von der Grenze Dänemarks bis zu den Alpen und deckt mit 140.000 Quadratkilometern rund 40 Prozent der Fläche Deutschlands ab. Unsere Leitungen verlaufen in Schleswig-Holstein, Niedersachsen, Hessen, Bayern und Teilen Nordrhein-Westfalens. Mehr als 20 Millionen Menschen können sich – mittelbar durch weiterverteilende Energieversorger in unserem Netzgebiet – auf die sichere Stromversorgung durch transpower verlassen.

Standorte

Sitz der Unternehmensleitung von transpower ist Bayreuth. Zwei Betriebszentren in Lehrte bei Hannover und in Bamberg sorgen gemeinsam mit unseren Servicegruppen in der Region für regelmäßige Wartungen und notwendige Instandhaltungen an Leitungen und Umspannwerken. Damit das transpower-Netz auch bei Störungen schnellstmöglich instand gesetzt werden kann, sind unsere Fachleute rund um die Uhr flächendeckend im Einsatz.

Unsere Schaltleitungen

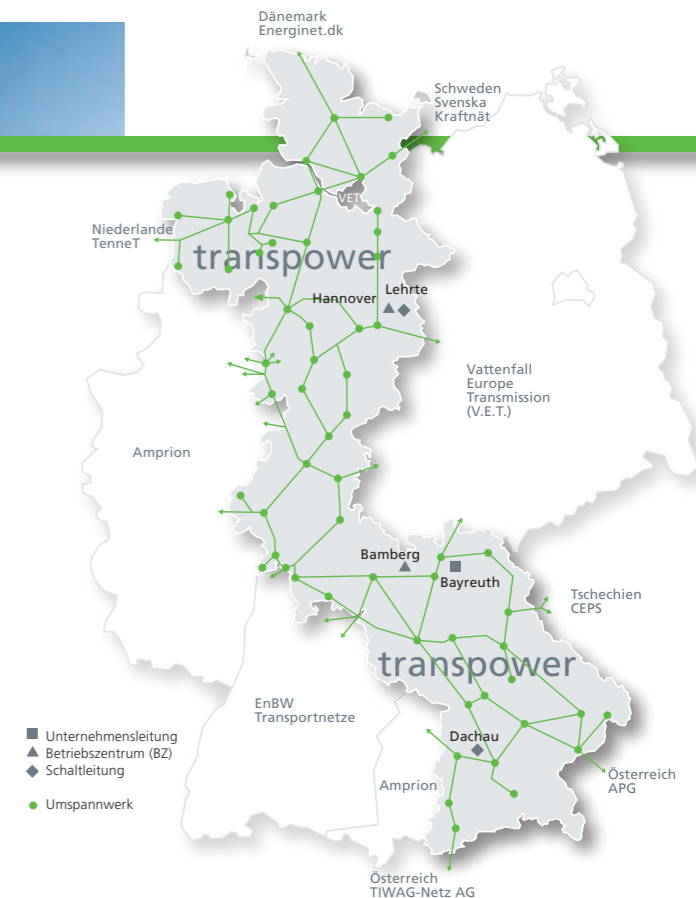
In den Schaltleitungen Lehrte bei Hannover und Dachau bei München überwachen und steuern qualifizierte Mitarbeiter 24 Stunden am Tag den sicheren Transport von Strom innerhalb des 220-/380-kV-Netzes. Für ein stabiles Stromnetz gewährleisten sie, dass Stromerzeugung und -verbrauch immer im Gleichgewicht sind. Lastfluss- und Netzsicherheitsrechnungen sowie Strombedarfsprognosen ermöglichen den effizienten Transport der Energie.

Im Herzen Europas

Das Übertragungsnetz ist die Basis für die sichere Stromversorgung in Europa. Mit Leitungsverbindungen zu neun angrenzenden Netzgebieten befindet sich transpower im Zentrum aller Stromnetzbetreiber in Europa und erfüllt so eine wichtige Funktion für den Stromaustausch über Deutschlands Grenzen hinaus. Unsere Leitungen sind Bestandteil des europäischen ENTSO-E-Verbundnetzes. Der Vorteil dieses Zusammenschlusses liegt in der höheren Versorgungssicherheit: Gemeinsam mit unseren nationalen und internationalen Netzpartnern können wir so optimal auf Ausfälle von Kraftwerken oder Systemstörungen reagieren.

Das Netz als Marktplattform

Netze und Transportkapazitäten werden marktorientiert bereitgestellt. Unser Übertragungsnetz steht jedermann zu fairen und transparenten Bedingungen diskriminierungsfrei zur Verfügung. Unsere Netzpreise sind im Internet unter www.transpower.de veröffentlicht. Mit drei nationalen und sechs internationalen Netznachbarn stellt das transpower-Netz einen wichtigen Knoten im zentraleuropäischen Stromnetz dar. Für die Nutzung von Kapazitäten an den Übergabestellen zu unseren direkten Nachbarn Tschechien, Niederlande und Dänemark übersteigt die Nachfrage der Händler die vorhandenen Kapazitäten. Dort werden Auktionen durchgeführt. Freie Kapazitäten an diesen Engpassstellen werden dem Markt per Internet zur Verfügung gestellt.

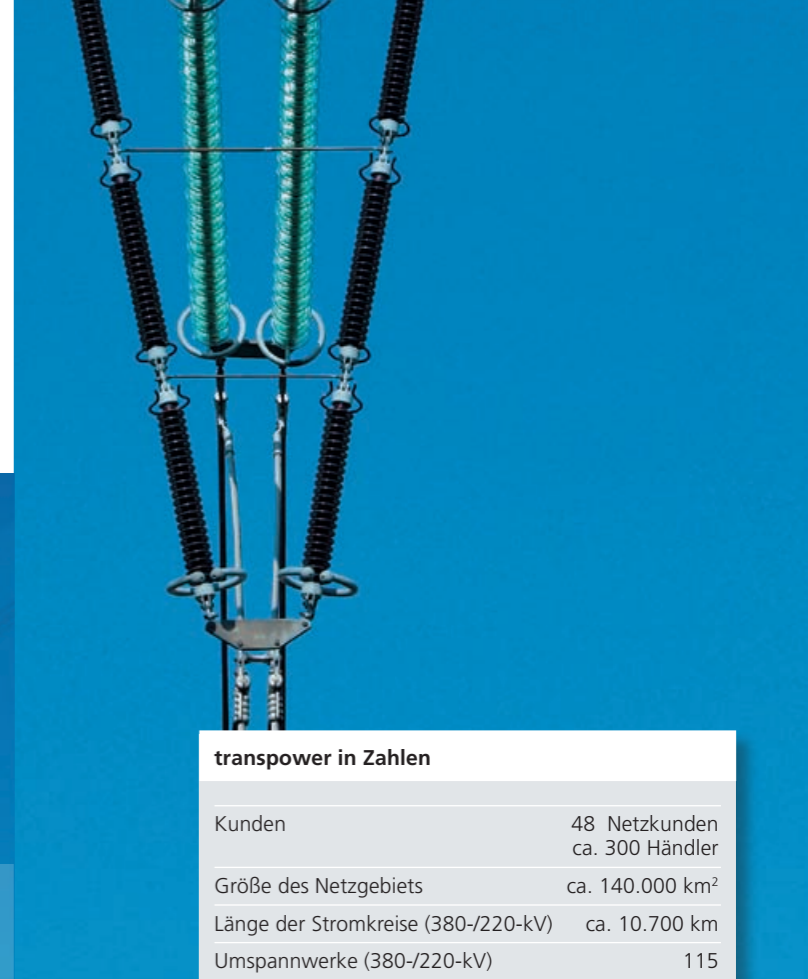


transpower offshore gmbh

Seit Dezember 2006 sind wir gesetzlich verpflichtet, Netzanschlüsse für Offshore-Windparks zu errichten und zu betreiben. Diese Aufgabe wird von unserer Tochtergesellschaft, der transpower offshore gmbh, wahrgenommen. Diese übernimmt im Auftrag der transpower stromübertragungs gmbh die Planung und den Bau von Anschlussleitungen auf See bis zum Netzknotenpunkt.

transpower ist für den Betrieb, die Instandhaltung und die weitere Entwicklung des Stromübertragungsnetzes der Spannungsebenen 220 kV und 380 kV in großen Teilen Deutschlands verantwortlich. Wir stehen für einen ebenso sicheren wie fairen Zugang aller Marktteilnehmer zum Höchstspannungsnetz.

transpower
stromübertragungs gmbh



www.transpower.de

Daten und Fakten

transpower stromübertragungs gmbh
Bernecker Straße 70 | 95448 Bayreuth
T 0921 915-4041 | F 0921 915-2089

tps | 10 | 09

transpower in Zahlen

Kunden	48 Netzkunden ca. 300 Händler
Größe des Netzgebiets	ca. 140.000 km ²
Länge der Stromkreise (380-/220-kV)	ca. 10.700 km
Umspannwerke (380-/220-kV)	115
Umspannung 380-kV auf 220-kV	18.550 MVA
Umspannung 380-/ 220-kV auf 110-kV	36.400 MVA
Installierte elektrische Leistung	54.950 MVA
Netzlast (Verbrauch)	
minimal	7.100 MW
maximal	20.200 MW
Umsatz 2008 (inkl. EEG/KWK-G)	6,2 Mrd. Euro
Mitarbeiter	ca. 700
Stand:	10/2009